

Stupnice

- stupnica je stúpajúca alebo klesajúca postupnosť tónov od základného tónu, ktorý je prvým tónom stupnice k tónu, ktorý je vzdialený čistú oktávu od základného tónu.
- stupnica je teda rad tónov stúpajúcich alebo klesajúcich, ktoré sú usporiadané podľa presných pravidiel.

DELENIE STUPNÍC

Podľa intervalov, ktoré stupnice obsahujú poznáme:

1. **Diatonické** – obsahujú poltóny aj celé tóny
2. **Chromatické a celotónové** – buď len poltóny alebo celé tóny
3. **Ostatné** – obsahujú aj 1 ½ tónové intervaly

DIATONICKÉ:

a) durové a molové

b) stredoveké:

- iónska – cdefgahc (durová)

- dórska - defghacd (- zvýšený VI. stupeň v mol stupnici)

- frýgická - efgahcde (-znížený II. stupeň v mol stupnici)

- lýdická - fgahcdef (-zvýšený IV. stupeň v dur stupnici)

- mixolýdická- gahcdefg (-znížený VII. stupeň v dur stupnici)

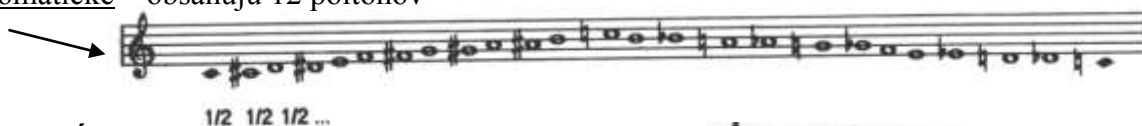
- aiolská- ahcdefga (prirodzená molová)



CHROMATICKÉ A CELOTÓNOVÉ:

- celotónové – medzi dvoma susednými stupňami je vždy interval celého tónu

- chromatické – obsahujú 12 poltónov



OSTATNÉ:

- pentatonická stupnica – obsahuje len celé a 1 ½ intervaly

- „cigánska dur a cigánska mol“

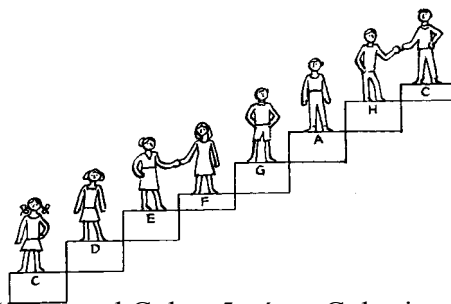


Durové stupnice

- základnou durovou stupnicou bez predznamenanania (nemá ani krížik ani béčko) je stupnica C dur.

Od nej sa tvoria ďalšie durové stupnice.

Durové stupnice majú poltóny medzi 3.-4. a 7.-8. tónom



Poradie durových stupníc s krížikmi:

- tvoríme ich na piatom stupni predchádzajúcej stupnice. Začínáme od C dur, 5. tón v C dur je g, takže ďalšia stupnica v poradí bude G dur a bude mať 1 krížik atď.

C dur G dur D dur A dur E dur H dur Fis dur Cis dur

Poradie durových stupníc s béčkami:

- tvoríme ich na štvrtom stupni predchádzajúcej stupnice. Začínáme od C dur, 4. tón v C dur je f, takže stupnica s 1 béčkom bude F dur atď.

C dur F dur Bé dur Es dur As dur Des dur Ges dur Ces dur

Molové stupnice

- molové stupnice vznikajú na 6. stupni z durovej stupnice. Základnou molovou stupnicou bez predznamenanania (nemá ani krížik ani béčko) je stupnica a mol. Od nej tvoríme ostatné molové stupnice.

Rozoznávame:

- **prirodzenú**
- **harmonickú**
- **melodicú**

Prirodzená molová stupnica – vzniká na 6. stupni z durovej stupnice. Poltóny má medzi 2.-3. a 5.-6. tónom

Harmonická molová stupnica – má zvýšený 7. tón = **citlivý tón**. Poltóny má medzi 2.-3., 5.-6. a 7.-8. tónom

Melodicá molová stupnica – má zvýšený 6. a 7. tón, ale smerom nadol sa toto zvýšenie ruší. Smerom dolu hráme teda prirodzenú stupnicu.

Ak zvyšujeme v harmonickej alebo melodickej stupnici tón, posuvku píšeme len pred daný tón (tieto posuvky sa nezarátavajú do predznamenanania stupnice).

Poradie molových stupníc s krížikmi:

- vznikajú na 5. stupni predošlej molovej stupnice. V stupnici a mol je 5. tón e, takže molová stupnica s 1 krížikom bude e mol atď.

a mol e mol h mol fis mol cis mol gis mol dis mol ais mol

Poradie molových stupnic s béčkami:

- vznikajú na 4. stupni predošlej molovej stupnice. V stupnici a mol je 4. tón d, takže molová stupnica s 1 béčkom bude d mol atď.

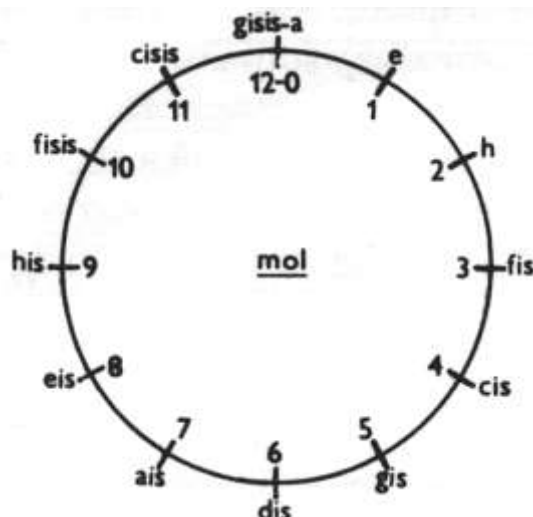
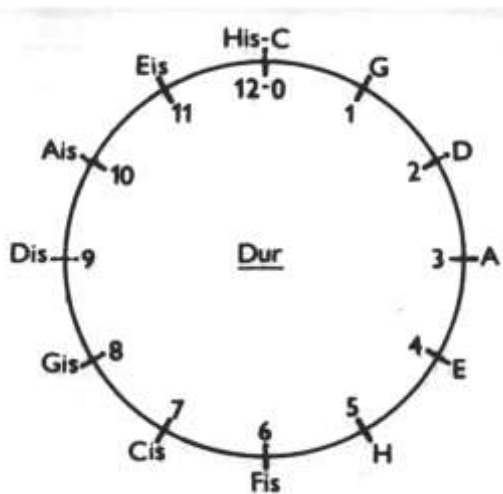
a mol d mol g mol c mol f mol bé mol es mol as mol

(Pomocná veta: **a Dušan Grúň celú fajku buchol ešte raz**)

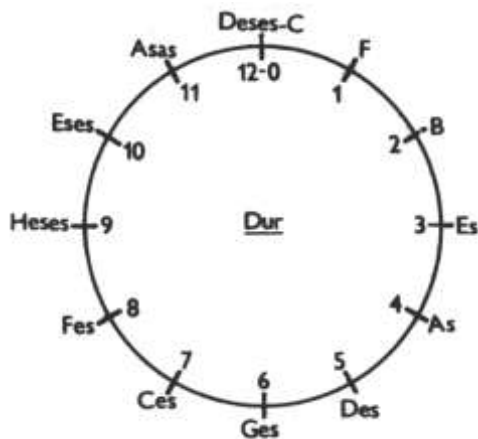
Durové a molové stupnice s krížikom sa tvoria na 5. stupni (kvinta) predchádzajúcej stupnice, durové a molové stupnice s béčkom sa tvoria na 4. stupni (kvarta) predchádzajúcej stupnice. Sú zoradené do tzv. kvintového a kvartového kruhu durových a molových stupnic.

Kvintový kruh durových stupnic

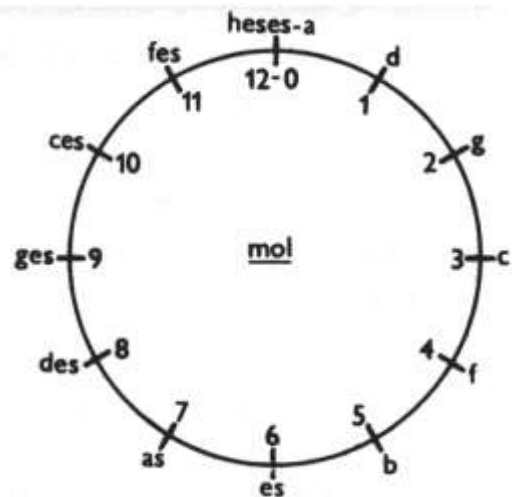
Kvintový kruh molových stupnic



Kvartový kruh durových stupníc



Kvartový kruh molových stupníc



Rovnomenné stupnice – stupnice (jedna je durová a druhá molová), ktoré začínajú od toho istého tónu (majú teda ten istý základný tón) napr. C dur - c mol, fis mol – Fis dur

Paralelné stupnice – súbežné – durová a molová stupnica, ktoré majú rovnaké predznamenanie napr. C dur, a mol – 0, As dur, f mol – 4 bé

Enharmonické stupnice – dve durové alebo dve molové stupnice, ktoré rovnako znejú, ale inak sa zapisujú (ich základné tóny majú teda enharmonické názvy) napr. Fis dur – Ges dur, es mol – dis mol.

Tónina

Tónina – súhrn tónov (melódia) z danej stupnice. Ak tóny zo skladby alebo piesne po presnom usporiadaní vytvoria stupnicu, hovoríme, že skladba je napísaná v tónine.

Na začiatku každej skladby býva predznamenanie (t. j. krížiky, béčka). Napr. ak je predznamenanie jeden krížik, môže byť skladba napísaná v G dur alebo e mol. Presnú tóninu určíme podľa záverečného akordu. Ak je akord z tónov g-h-d, vieme, že skladba je napísaná v tónine G dur.